



North America: Black Diamond Equipment, Ltd.
2044 3900 South
Salt Lake City, UT 84124

Europe: Black Diamond Europe
Hans-Maier-Strasse 9
6020, Innsbruck, Austria

© Black Diamond Equipment, Ltd. 2018 MM929E_E

⚠️ WARNING [EN]

For climbing and mountaineering only. Climbing and mountaineering are dangerous. Understand and accept the risks involved before participating. Use your own judgment and make your own actions and decisions. Minors and others not able to assume this responsibility must be under the direct control of an experienced and responsible person. Before using this product, read and understand all instructions and accompanying literature. You are uncertain whether you are able to use this product safely. Do not modify this product in any way and follow all safety warnings can result in severe injury or death!

- ⚠️ Risk of serious injury or death
- ✅ Approved use
- ⚠️ Risk of accident or injury
- 🔍 Examination required

🔧 INSTRUCTIONS FOR USE

This pamphlet explains correct use and some common mistakes for the climbing equipment depicted in the illustrations. It also provides information on the equipment use and the use of redundant systems will reduce some of the risks which are associated with this type of equipment. Always consult with an instructor or other experienced person before using this product. This Type C equipment is intended to provide protection against falls while climbing or mountaineering. It is intended for a conscious body in a sitting position.

Fig. 1: Putting on harness

Fig. 2: Tying in

KIDS' SIT HARNESSES

Black Diamond's Kids' Sit Harnesses are designed for fit most children ages 5 to 10 and who weigh from 16 - 50 kg (35 - 110 lbs).

We do not recommend that children lead climb, belay or rappel.

This Type C equipment is intended to provide protection against falls while climbing or mountaineering. It is intended for a conscious body in a sitting position.

Before using this harness, test the fit by having the child hang in the harness in a sitting position for 10 minutes.

If you are uncertain whether the harness fits correctly, consult with a qualified climbing instructor.

⚠️ Frequently check that the child's harness is properly buckled and that the climbing rope is correctly tied to the harness.

⚠️ Small children who lack well-defined hips may be at risk of sliding out of the harness if the harness is not properly adjusted. Children are heavier above the waist than below the waist may turn upside down when they hang in a harness. These children must use a full-body harness.

⚠️ Children who are unable to follow instructions should not use this equipment.

⚠️ Children who are unable to follow instructions should not use this equipment.

⚠️ Children who are unable to follow instructions should not use this equipment.

⚠️ Children who are unable to follow instructions should not use this equipment.

⚠️ Children who are unable to follow instructions should not use this equipment.

⚠️ Children who are unable to follow instructions should not use this equipment.

⚠️ Children who are unable to follow instructions should not use this equipment.

⚠️ Children who are unable to follow instructions should not use this equipment.

⚠️ Children who are unable to follow instructions should not use this equipment.

⚠️ Children who are unable to follow instructions should not use this equipment.

⚠️ Children who are unable to follow instructions should not use this equipment.

⚠️ Children who are unable to follow instructions should not use this equipment.

⚠️ Children who are unable to follow instructions should not use this equipment.

⚠️ Children who are unable to follow instructions should not use this equipment.

⚠️ Children who are unable to follow instructions should not use this equipment.

⚠️ Children who are unable to follow instructions should not use this equipment.

⚠️ Children who are unable to follow instructions should not use this equipment.

⚠️ Children who are unable to follow instructions should not use this equipment.

⚠️ Children who are unable to follow instructions should not use this equipment.

⚠️ Children who are unable to follow instructions should not use this equipment.

⚠️ Children who are unable to follow instructions should not use this equipment.

⚠️ Children who are unable to follow instructions should not use this equipment.

⚠️ Children who are unable to follow instructions should not use this equipment.

⚠️ Children who are unable to follow instructions should not use this equipment.

⚠️ Children who are unable to follow instructions should not use this equipment.

⚠️ Children who are unable to follow instructions should not use this equipment.

⚠️ Children who are unable to follow instructions should not use this equipment.

⚠️ Children who are unable to follow instructions should not use this equipment.

⚠️ Children who are unable to follow instructions should not use this equipment.

⚠️ Children who are unable to follow instructions should not use this equipment.

⚠️ Children who are unable to follow instructions should not use this equipment.

⚠️ Children who are unable to follow instructions should not use this equipment.

⚠️ Children who are unable to follow instructions should not use this equipment.

⚠️ Children who are unable to follow instructions should not use this equipment.

⚠️ Children who are unable to follow instructions should not use this equipment.

⚠️ Children who are unable to follow instructions should not use this equipment.

⚠️ Children who are unable to follow instructions should not use this equipment.

⚠️ Children who are unable to follow instructions should not use this equipment.

⚠️ Children who are unable to follow instructions should not use this equipment.

⚠️ Children who are unable to follow instructions should not use this equipment.

⚠️ Children who are unable to follow instructions should not use this equipment.

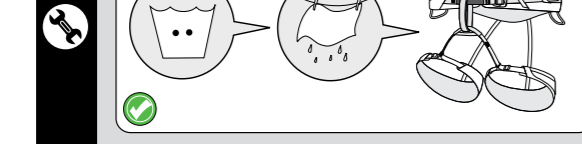
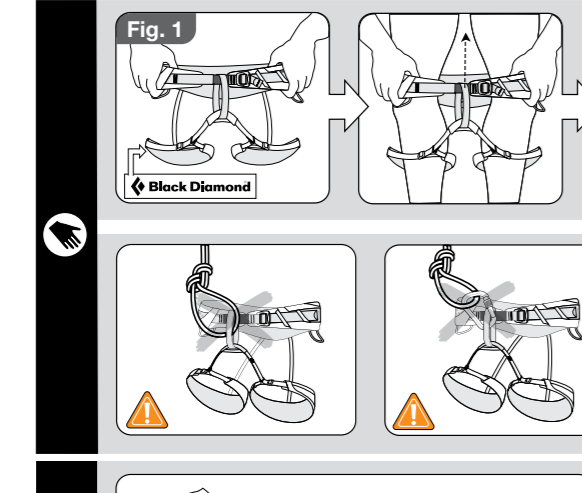
⚠️ Children who are unable to follow instructions should not use this equipment.

⚠️ Children who are unable to follow instructions should not use this equipment.

⚠️ Children who are unable to follow instructions should not use this equipment.

⚠️ Children who are unable to follow instructions should not use this equipment.

⚠️ Children who are unable to follow instructions should not use this equipment.



© Black Diamond Equipment, Ltd. 2018 MM929E_E

⚠️ WARNING [FR]

Le dépliant vous explique par des illustrations comment utiliser correctement votre équipement d'escalade ; il vous présente également les mauvaises utilisations les plus fréquentes. D'autres mauvaises usages sont mentionnés. L'utilisation correcte de l'équipement et l'utilisation d'un système de corde-assurance permettent de réduire certains des risques liés à l'escalade. Si vous manquez d'expérience, utilisez un équipement sous surveillance appropriée. Évitez toujours la meilleure façon d'organiser des secours en cas de nécessité, que ce soit pour vous ou vos compagnons de corde.

- ⚠️ Risk of serious injury or death
- ✅ Approved use
- ⚠️ Risk of accident or injury
- 🔍 Examination required

🔧 INSTRUCTIONS FOR USE

Ce dépliant vous explique par des illustrations comment utiliser correctement votre équipement d'escalade ; il vous présente également les mauvaises utilisations les plus fréquentes. D'autres mauvaises usages sont mentionnés. L'utilisation correcte de l'équipement et l'utilisation d'un système de corde-assurance permettent de réduire certains des risques liés à l'escalade. Si vous manquez d'expérience, utilisez un équipement sous surveillance appropriée. Évitez toujours la meilleure façon d'organiser des secours en cas de nécessité, que ce soit pour vous ou vos compagnons de corde.

Fig. 1: Enterrer le harnais

Fig. 2: S'enclouer

HARNAIS-CUSSARD POUR ENFANTS

Les harnais-cussard pour enfants de Black Diamond sont conçus pour convenir à des enfants âgés de 5 à 10 ans et qui pèsent entre 16 à 50 kg.

Nous déconseillons de laisser des enfants grimper en tête ou mener des manœuvres d'assaut ou descendre en rappel.

Ce Type C d'équipement est destiné à fournir une protection contre les chutes lors de la pratique de l'escalade ou de l'alpinisme. Il est destiné à un corps conscient en position assise.

Avant d'utiliser ce harnais, vérifiez le bon ajustement et la bonne tenue de la corde d'escalade à celui-ci.

Si vous avez un doute sur la taille et le réglage de votre harnais, demandez conseil à un instructeur d'escalade agréé.

⚠️ Vérifier fréquemment que le harnais de l'enfant est correctement bouclé et que la corde d'escalade est correctement attachée au harnais.

⚠️ Les jeunes enfants sont les hanches sont trop fines courber le risque de glisser hors du harnais s'ils sont suspendus à titre en bas. Les enfants qui sont plus petits que les hanches ont un risque de glisser hors du harnais s'ils sont suspendus dans le harnais.

⚠️ Les enfants qui ne peuvent pas suivre les instructions ne doivent pas utiliser ce harnais.

⚠️ Les enfants qui ne peuvent pas suivre les instructions ne doivent pas utiliser ce harnais.

⚠️ Les enfants qui ne peuvent pas suivre les instructions ne doivent pas utiliser ce harnais.

⚠️ Les enfants qui ne peuvent pas suivre les instructions ne doivent pas utiliser ce harnais.

⚠️ Les enfants qui ne peuvent pas suivre les instructions ne doivent pas utiliser ce harnais.

⚠️ Les enfants qui ne peuvent pas suivre les instructions ne doivent pas utiliser ce harnais.

⚠️ Les enfants qui ne peuvent pas suivre les instructions ne doivent pas utiliser ce harnais.

⚠️ Les enfants qui ne peuvent pas suivre les instructions ne doivent pas utiliser ce harnais.

⚠️ Les enfants qui ne peuvent pas suivre les instructions ne doivent pas utiliser ce harnais.

⚠️ Les enfants qui ne peuvent pas suivre les instructions ne doivent pas utiliser ce harnais.

⚠️ Les enfants qui ne peuvent pas suivre les instructions ne doivent pas utiliser ce harnais.

⚠️ Les enfants qui ne peuvent pas suivre les instructions ne doivent pas utiliser ce harnais.

⚠️ Les enfants qui ne peuvent pas suivre les instructions ne doivent pas utiliser ce harnais.

⚠️ Les enfants qui ne peuvent pas suivre les instructions ne doivent pas utiliser ce harnais.

⚠️ Les enfants qui ne peuvent pas suivre les instructions ne doivent pas utiliser ce harnais.

⚠️ Les enfants qui ne peuvent pas suivre les instructions ne doivent pas utiliser ce harnais.

⚠️ Les enfants qui ne peuvent pas suivre les instructions ne doivent pas utiliser ce harnais.

⚠️ Les enfants qui ne peuvent pas suivre les instructions ne doivent pas utiliser ce harnais.

⚠️ Les enfants qui ne peuvent pas suivre les instructions ne doivent pas utiliser ce harnais.

⚠️ Les enfants qui ne peuvent pas suivre les instructions ne doivent pas utiliser ce harnais.

⚠️ Les enfants qui ne peuvent pas suivre les instructions ne doivent pas utiliser ce harnais.

⚠️ Les enfants qui ne peuvent pas suivre les instructions ne doivent pas utiliser ce harnais.

⚠️ Les enfants qui ne peuvent pas suivre les instructions ne doivent pas utiliser ce harnais.

⚠️ Les enfants qui ne peuvent pas suivre les instructions ne doivent pas utiliser ce harnais.

⚠️ Les enfants qui ne peuvent pas suivre les instructions ne doivent pas utiliser ce harnais.

⚠️ Les enfants qui ne peuvent pas suivre les instructions ne doivent pas utiliser ce harnais.

⚠️ Les enfants qui ne peuvent pas suivre les instructions ne doivent pas utiliser ce harnais.

⚠️ Les enfants qui ne peuvent pas suivre les instructions ne doivent pas utiliser ce harnais.

⚠️ Les enfants qui ne peuvent pas suivre les instructions ne doivent pas utiliser ce harnais.

⚠️ Les enfants qui ne peuvent pas suivre les instructions ne doivent pas utiliser ce harnais.

⚠️ Les enfants qui ne peuvent pas suivre les instructions ne doivent pas utiliser ce harnais.

⚠️ Les enfants qui ne peuvent pas suivre les instructions ne doivent pas utiliser ce harnais.

⚠️ Les enfants qui ne peuvent pas suivre les instructions ne doivent pas utiliser ce harnais.

⚠️ Les enfants qui ne peuvent pas suivre les instructions ne doivent pas utiliser ce harnais.

⚠️ Les enfants qui ne peuvent pas suivre les instructions ne doivent pas utiliser ce harnais.

⚠️ Les enfants qui ne peuvent pas suivre les instructions ne doivent pas utiliser ce harnais.

⚠️ Les enfants qui ne peuvent pas suivre les instructions ne doivent pas utiliser ce harnais.

⚠️ Les enfants qui ne peuvent pas suivre les instructions ne doivent pas utiliser ce harnais.

⚠️ Les enfants qui ne peuvent pas suivre les instructions ne doivent pas utiliser ce harnais.

⚠️ Les enfants qui ne peuvent pas suivre les instructions ne doivent pas utiliser ce harnais.

⚠️ Les enfants qui ne peuvent pas suivre les instructions ne doivent pas utiliser ce harnais.

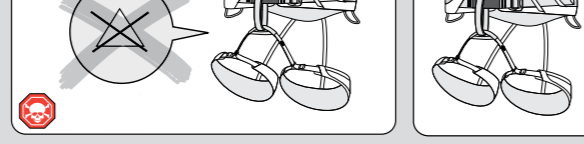
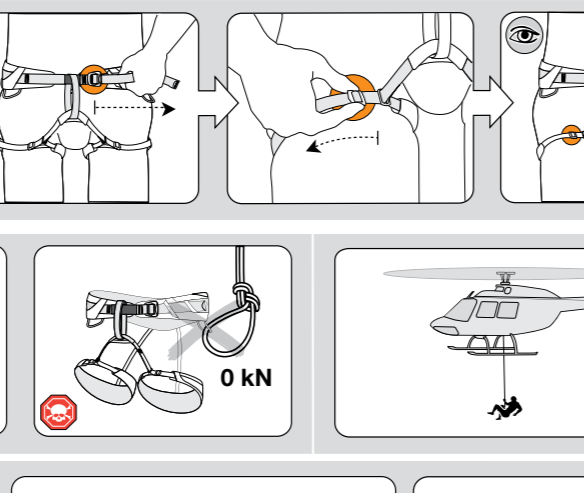
⚠️ Les enfants qui ne peuvent pas suivre les instructions ne doivent pas utiliser ce harnais.

⚠️ Les enfants qui ne peuvent pas suivre les instructions ne doivent pas utiliser ce harnais.

⚠️ Les enfants qui ne peuvent pas suivre les instructions ne doivent pas utiliser ce harnais.

⚠️ Les enfants qui ne peuvent pas suivre les instructions ne doivent pas utiliser ce harnais.

⚠️ Les enfants qui ne peuvent pas suivre les instructions ne doivent pas utiliser ce harnais.



© Black Diamond Equipment, Ltd. 2018 MM929E_E

⚠️ WARNING [DE]

Das Plakat erklärt Ihnen durch die Abbildungen die richtige Verwendung des Klettergeräts. Es zeigt Ihnen auch die häufigsten Fehler bei der Verwendung. Die richtige Verwendung des Klettergeräts und die Verwendung eines Sicherungssystems können einige der Risiken, die mit dem Klettern verbunden sind, reduzieren. Wenn Sie keine ausreichende Erfahrung verfügen, benutzen Sie diese Ausrüstung nur unter qualifizierter Aufsicht. Überlegen Sie sich immer, wie eine Rettung durchzuführen ist, falls Sie oder andere Personen in Not geraten. Dieser Stützpunkt des Typs C ist zum Schutz gegen Absturz beim Klettern oder Bergsteigen gedacht. Dieses System eignet sich für einen wachen Person in einer sitzenden Position.

- ⚠️ Risk of serious injury or death
- ✅ Approved use
- ⚠️ Risk of accident or injury
- 🔍 Examination required

🔧 INSTRUCTIONS FOR USE

Das Plakat erklärt Ihnen durch die Abbildungen die richtige Verwendung des Klettergeräts. Es zeigt Ihnen auch die häufigsten Fehler bei der Verwendung. Die richtige Verwendung des Klettergeräts und die Verwendung eines Sicherungssystems können einige der Risiken, die mit dem Klettern verbunden sind, reduzieren. Wenn Sie keine ausreichende Erfahrung verfügen, benutzen Sie diese Ausrüstung nur unter qualifizierter Aufsicht. Überlegen Sie sich immer, wie eine Rettung durchzuführen ist, falls Sie oder andere Personen in Not geraten. Dieser Stützpunkt des Typs C ist zum Schutz gegen Absturz beim Klettern oder Bergsteigen gedacht. Dieses System eignet sich für einen wachen Person in einer sitzenden Position.

Fig. 1: Indossare l'arrampicata

Fig. 2: Allacciamento

GEBRAUCHSANLEITUNG

In dieser Broschüre werden der richtige Gebrauch und einige häufig vorkommende Fehler beim Gebrauch von Kletterausrüstung anhand der Bilder beschrieben. Es ist immer jedoch noch weitere Möglichkeiten des fehlerhaften Gebrauchs. Der richtige Umgang mit der Ausrüstung und der Einsatz redundanter Sicherungssysteme kann einige der Risiken, die mit dem Klettern verbunden sind, reduzieren. Wenn Sie nicht über ausreichende Erfahrung verfügen, benutzen Sie diese Ausrüstung nur unter qualifizierter Aufsicht. Überlegen Sie sich immer, wie eine Rettung durchzuführen ist, falls Sie oder andere Personen in Not geraten. Dieser Stützpunkt des Typs C ist zum Schutz gegen Absturz beim Klettern oder Bergsteigen gedacht. Dieses System eignet sich für einen wachen Person in einer sitzenden Position.

Avant d'utiliser ce harnais, vérifiez le bon ajustement et la bonne tenue de la corde d'escalade à celui-ci.

Si vous avez un doute sur la taille et le réglage de votre harnais, demandez conseil à un instructeur d'escalade agréé.

⚠️ Vérifier fréquemment que le harnais de l'enfant est correctement bouclé et que la corde d'escalade est correctement attachée au harnais.

⚠️ Les jeunes enfants sont les hanches sont trop fines courber le risque de glisser hors du harnais s'ils sont suspendus à titre en bas. Les enfants qui sont plus petits que les hanches ont un risque de glisser hors du harnais s'ils sont suspendus dans le harnais.

⚠️ Les enfants qui ne peuvent pas suivre les instructions ne doivent pas utiliser ce harnais.

⚠️ Les enfants qui ne peuvent pas suivre les instructions ne doivent pas utiliser ce harnais.

⚠️ Les enfants qui ne peuvent pas suivre les instructions ne doivent pas utiliser ce harnais.

⚠️ Les enfants qui ne peuvent pas suivre les instructions ne doivent pas utiliser ce harnais.

⚠️ Les enfants qui ne peuvent pas suivre les instructions ne doivent pas utiliser ce harnais.

⚠️ Les enfants qui ne peuvent pas suivre les instructions ne doivent pas utiliser ce harnais.

⚠️ Les enfants qui ne peuvent pas suivre les instructions ne doivent pas utiliser ce harnais.

⚠️ Les enfants qui ne peuvent pas suivre les instructions ne doivent pas utiliser ce harnais.

⚠️ Les enfants qui ne peuvent pas suivre les instructions ne doivent pas utiliser ce harnais.

⚠️ Les enfants qui ne peuvent pas suivre les instructions ne doivent pas utiliser ce harnais.

⚠️ Les enfants qui ne peuvent pas suivre les instructions ne doivent pas utiliser ce harnais.

⚠️ Les enfants qui ne peuvent pas suivre les instructions ne doivent pas utiliser ce harnais.

⚠️ Les enfants qui ne peuvent pas suivre les instructions ne doivent pas utiliser ce harnais.

⚠️ Les enfants qui ne peuvent pas suivre les instructions ne doivent pas utiliser ce harnais.

⚠️ Les enfants qui ne peuvent pas suivre les instructions ne doivent pas utiliser ce harnais.

⚠️ Les enfants qui ne peuvent pas suivre les instructions ne doivent pas utiliser ce harnais.

⚠️ Les enfants qui ne peuvent pas suivre les instructions ne doivent pas utiliser ce harnais.

⚠️ Les enfants qui ne peuvent pas suivre les instructions ne doivent pas utiliser ce harnais.

⚠️ Les enfants qui ne peuvent pas suivre les instructions ne doivent pas utiliser ce harnais.

⚠️ Les enfants qui ne peuvent pas suivre les instructions ne doivent pas utiliser ce harnais.

⚠️ Les enfants qui ne peuvent pas suivre les instructions ne doivent pas utiliser ce harnais.

⚠️ Les enfants qui ne peuvent pas suivre les instructions ne doivent pas utiliser ce harnais.

⚠️ Les enfants qui ne peuvent pas suivre les instructions ne doivent pas utiliser ce harnais.

⚠️ Les enfants qui ne peuvent pas suivre les instructions ne doivent pas utiliser ce harnais.

⚠️ Les enfants qui ne peuvent pas suivre les instructions ne doivent pas utiliser ce harnais.

⚠️ Les enfants qui ne peuvent pas suivre les instructions ne doivent pas utiliser ce harnais.

⚠️ Les enfants qui ne peuvent pas suivre les instructions ne doivent pas utiliser ce harnais.

⚠️ Les enfants qui ne peuvent pas suivre les instructions ne doivent pas utiliser ce harnais.

⚠️ Les enfants qui ne peuvent pas suivre les instructions ne doivent pas utiliser ce harnais.

⚠️ Les enfants qui ne peuvent pas suivre les instructions ne doivent pas utiliser ce harnais.

⚠️ Les enfants qui ne peuvent pas suivre les instructions ne doivent pas utiliser ce harnais.

⚠️ Les enfants qui ne peuvent pas suivre les instructions ne doivent pas utiliser ce harnais.

⚠️ Les enfants qui ne peuvent pas suivre les instructions ne doivent pas utiliser ce harnais.

⚠️ Les enfants qui ne peuvent pas suivre les instructions ne doivent pas utiliser ce harnais.

⚠️ Les enfants qui ne peuvent pas suivre les instructions ne doivent pas utiliser ce harnais.

⚠️ Les enfants qui ne peuvent pas suivre les instructions ne doivent pas utiliser ce harnais.

⚠️ Les enfants qui ne peuvent pas suivre les instructions ne doivent pas utiliser ce harnais.

⚠️ Les enfants qui ne peuvent pas suivre les instructions ne doivent pas utiliser ce harnais.

⚠️ Les enfants qui ne peuvent pas suivre les instructions ne doivent pas utiliser ce harnais.

⚠️ Les enfants qui ne peuvent pas suivre les instructions ne doivent pas utiliser ce harnais.

⚠️ Les enfants qui ne peuvent pas suivre les instructions ne doivent pas utiliser ce harnais.

⚠️ Les enfants qui ne peuvent pas suivre les instructions ne doivent pas utiliser ce harnais.

⚠️ Les enfants qui ne peuvent pas suivre les instructions ne doivent pas utiliser ce harnais.

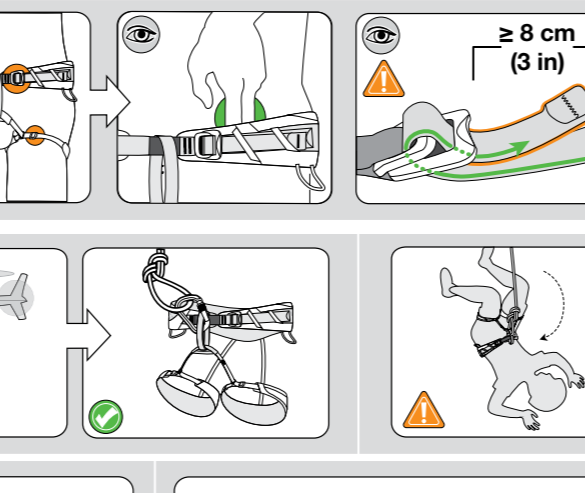
⚠️ Les enfants qui ne peuvent pas suivre les instructions ne doivent pas utiliser ce harnais.

⚠️ Les enfants qui ne peuvent pas suivre les instructions ne doivent pas utiliser ce harnais.

⚠️ Les enfants qui ne peuvent pas suivre les instructions ne doivent pas utiliser ce harnais.

⚠️ Les enfants qui ne peuvent pas suivre les instructions ne doivent pas utiliser ce harnais.

⚠️ Les enfants qui ne peuvent pas suivre les instructions ne doivent pas utiliser ce harnais.



© Black Diamond Equipment, Ltd. 2018 MM929E_E

⚠️ WARNING [IT]

Il foglio illustra il corretto uso dell'attrezzatura da arrampicata e mostra alcuni errori comuni. L'uso corretto dell'attrezzatura e l'uso di sistemi di sicurezza riducono alcuni dei rischi associati con l'arrampicata. Se non possedete l'esperienza necessaria, utilizzate l'attrezzatura sotto la supervisione di un esperto. Considerate sempre come un'operazione di soccorso potreste essere svolti al meglio in caso di un incidente o in altre situazioni.

- ⚠️ Risk of serious injury or death
- ✅ Approved use
- ⚠️ Risk of accident or injury
- 🔍 Examination required

🔧 INSTRUCTIONS FOR USE

Il foglio illustra il corretto uso dell'attrezzatura da arrampicata e mostra alcuni errori comuni. L'uso corretto dell'attrezzatura e l'uso di sistemi di sicurezza riducono alcuni dei rischi associati con l'arrampicata. Se non possedete l'esperienza necessaria, utilizzate l'attrezzatura sotto la supervisione di un esperto. Considerate sempre come un'operazione di soccorso potreste essere svolti al meglio in caso di un incidente o in altre situazioni.

Fig. 1: Indossare l'arrampicata

Fig. 2: Allacciamento

ISTRUZIONI D'USO

Questo foglio spiega il uso corretto e alcuni usi inadeguati e frequenti del materiale da arrampicata descritto nelle illustrazioni. Non mostra tutti i possibili utilizzi scorretti. L'utilizzo corretto dell'attrezzatura è un utilizzo ripetuto dei sistemi di sicurezza riducono alcuni rischi legati all'arrampicata. Se non possedete l'esperienza necessaria, utilizzate l'attrezzatura sotto la supervisione di un esperto. Considerate sempre come un'operazione di soccorso potreste essere svolti al meglio in caso di un incidente o in altre situazioni.

Avant d'utiliser ce harnais, vérifiez le bon ajustement et la bonne tenue de la corde d'escalade à celui-ci.

Si vous avez un doute sur la taille et le réglage de votre harnais, demandez conseil à un instructeur d'escalade agréé.

⚠️ Vérifier fréquemment que le harnais de l'enfant est correctement bouclé et que la corde d'escalade est correctement attachée au harnais.

⚠️ Les jeunes enfants sont les hanches sont trop fines courber le risque de glisser hors du harnais s'ils sont suspendus à titre en bas. Les enfants qui sont plus petits que les hanches ont un risque de glisser hors du harnais s'ils sont suspendus dans le harnais.

⚠️ Les enfants qui ne peuvent pas suivre les instructions ne doivent pas utiliser ce harnais.

⚠️ Les enfants qui ne peuvent pas suivre les instructions ne doivent pas utiliser ce harnais.

⚠️ Les enfants qui ne peuvent pas suivre les instructions ne doivent pas utiliser ce harnais.</

